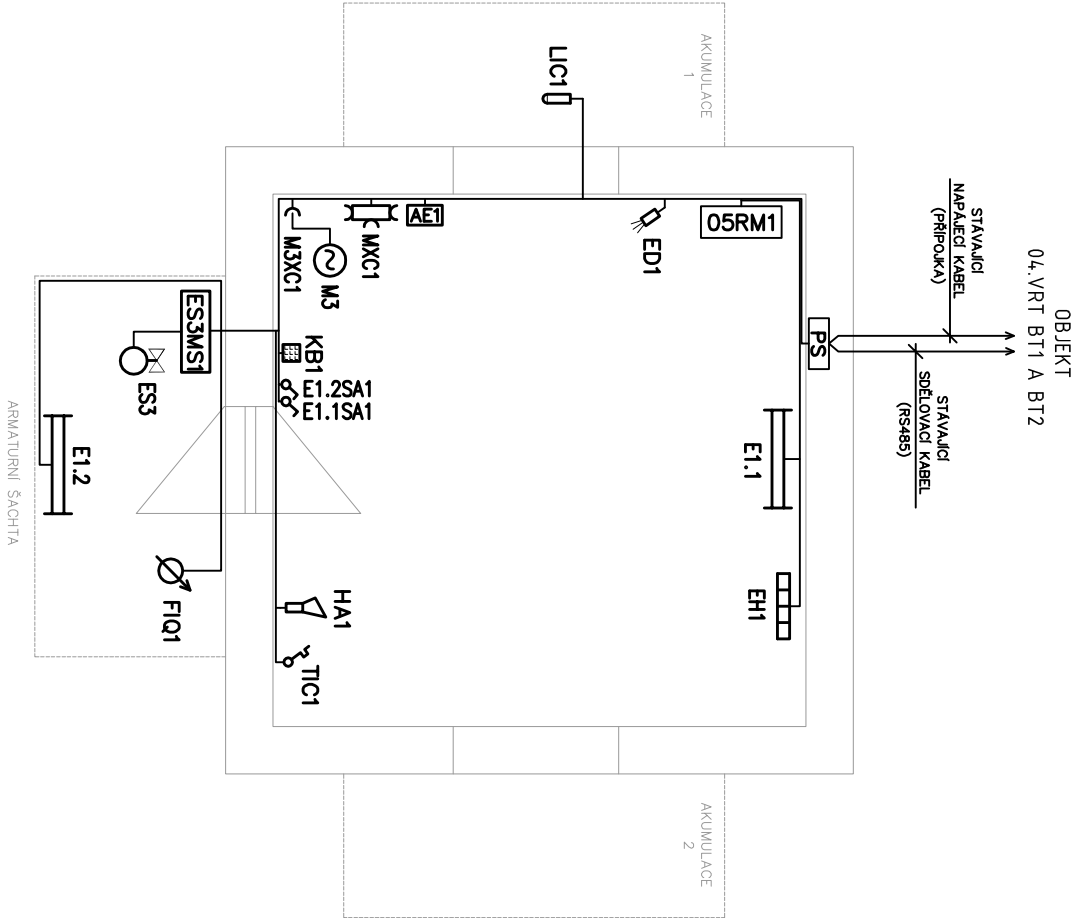


VDJ BENÁTKY



- ☐ PONORNÁ HLADINOVÁ SONTA
- ⌀ VODOMĚR
- ☒ DVEŘNÍ KONTAKT (E2S)
- ANALYZÁTOR
- ⊗ PLOVÁKOVÝ SPÍNAČ
- ⊗ TLAKOVÝ SNÍMAČ
- ☒ KÓDOVACÍ KLAVESNICE (E2S)
- ☒ INFRAČIDLO (E2S)
- ☒ VÝSTRAŽNÁ SÍŘENA (E2S)
- ☒ TEPLOTNÍ ČIDLO

- ☐ OVLADACÍ SKŘÍŇ
- ⊗ ELEKTRICKÉ ŠOUPĚ
- ☒ ČERPADLO, DÁVKOVACÍ STANICE

- ☒ TRUBICOVÉ LED SVÍTIDLO 43W, IP66
- ☒ JEDNOPÓLOVÝ VYPÍNAČ (toz.1), IP44
- ☒ TERMOSTAT SPÍNACÍ, IP44
- ☒ ZASUVKOVÁ SKŘÍŇ 400/230VAC ~50Hz
- ☒ AKUMULAČNÍ KAPNA 4kW

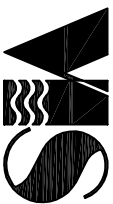
ROZVOD 3/N/PE AC 400/230V 50Hz, TN-S  
1/N/PE AC 230V 50Hz, TN-S  
1/M DC 24V, PELV

LEGENDA MDR ELEKTROINSTALACE:

LEGENDA MOTORICKÉ ELEKTROINSTALACE:

POZNÁMKA:

ROZMÍSTĚNÍ JE POUZE ORIENTAČNÍ



Vodohospodářsko-inženýrské služby spol. s r. o., Na Stěžíně 1079, 500 03 Hradec Králové  
tel.: 495 076 011, fax: 495 541 342, e-mail: vis@vishk.cz

DOKUMENTACE PROVEDENÍ STAVBY			
HLAVNÍ ING. PROJEKTU	ZODP. PROJEKTANT	PROJEKTANT	KONTROLOVAL
ING. FOREJTEK	ING. FOREJTEK	ING. PLÁNĚK	ING. FOREJTEK
INVESTOR	OBJEDNATEL		
VODOVODY LITOMYŠL	MĚSTO LITOMYŠL, BRŘÍ ŠTĚASTNÝCH 1000, 57020 LITOMYŠL		
KRAJ	PARDUBICKÝ	OBEC	LITOMYŠL
AKCE			
REKONSTRUKCE ELEKTROINSTALACE V OBJEKTU VDJ BENÁTKY			
PŘÍLOHA			
DISPOZICE ELEKTROINSTALACE			
D.2.2.3-4			
TENTO VÝKRES A JEHO PŘÍLOHY JSOU NAŠÍM DUŠEVNÍM VLASTNICTVÍM, NESMÍ BÝT BEZ NAŠEHO PŘEDCHOZÍHO PÍSEMNÉHO SOUHLASU KOPÍROVÁNY, ROZMNOŽOVÁNY ANI ZPŘÍSTUPNĚNY JINÝM OSOBÁM NEBO FIRMÁM			